

DGPK und GNPI empfehlen für den Kompetenzerwerb in der Schwerpunktweiterbildung Neonatologie neben der Kursteilnahme die selbstständige supervidierte Durchführung von 150 Echokardiographien, überwiegend in der Neonatologie incl. von 40 Fällen mit pathologischem Befund.

Praktisches Echokardiographie-Training Funktionelle Echokardiographie für Neonatolog*Innen

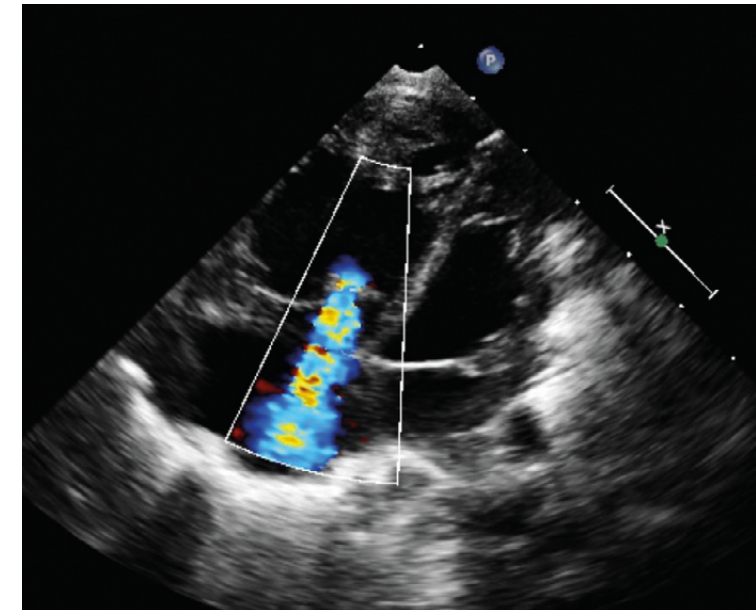
Modul 2 – Praktisches Training



Akademie
Deutsche Gesellschaft für
Pädiatrische Kardiologie und
Angeborene Herzfehler e. V.



**GESELLSCHAFT
FÜR NEONATOLOGIE
UND PÄDIATRISCHE
INTENSIVMEDIZIN**



Bei Rückfragen steht Ihnen
die Akademie der DGPK zur Verfügung:
Tel. 0211 – 602 66 55



Deutsche Gesellschaft für
Pädiatrische Kardiologie und
Angeborene Herzfehler e. V.

Ortsnahes Kleingruppentraining
Anmeldung ganzjährig jederzeit
möglich

Durchführung nach individueller
Vereinbarung

Die Akademie der DGPK bietet aufbauend auf das Modul 1 „Grundkurs Theorie“ zum Erlernen der praktischen Kompetenz für die Funktionelle Echokardiographie die individuelle Organisation von ortsnahen Kleingruppenkursen durch erfahrene Echokardiographietrainer an.

Im Kurs sollen Sie lernen, die im theoretischen Grundkurs (Modul 1) vorgestellten Techniken anzuwenden.

Mit ihrem Trainer vereinbaren Sie 2–3 Termine in einem zeitlichen Umfang von insgesamt 9 Stunden um bei – je nach lokaler Gegebenheit – Patienten und/oder Probanden mit verschiedenen Schallköpfen die Einstellung des Herzens in den verschiedenen Schallfenstern und die Anwendung verschiedener Untersuchungsmodalitäten für die funktionelle Echokardiographie zu üben.

Der Kurs soll Sie in die Lage versetzen, an Ihrem Arbeitsplatz selbständig mit der echokardiographischen Untersuchung beginnen zu können. Für einen ausreichenden Kompetenzerwerb empfehlen die DGPK und GNPI einen Untersuchungsumfang von mindestens 150 selbst durchgeführten Echokardiographien.

Bitte melden Sie sich mindestens zu Zweit für diesen Kurs an – wir organisieren dann den möglichst ortsnahen Kurs für Sie.

Prof. Sven Dittrich
Akademieleitung

Lernziele für das Praktische Training

Für den Kurs sind 9 Zeitstunden praktisches Training am Echokardiographie-Gerät vorgesehen. Der Kurs soll eine Einführung in die technische Handhabung des Echokardiographie-Gerätes und in die Standarduntersuchungstechniken vermitteln.

Gerätetechnik

1. Auswahl des geeigneten Schallkopfes
2. 2D-Bild/Format einstellen, Focus setzen, Bildfrequenz und -verstärkung einstellen, Distanzmessungen vornehmen.
3. M-Mode/Eindringtiefe einstellen, Verstärkung einstellen, Funktionsmessungen vornehmen.
4. PW- und CW-Doppler/Schallwinkel und Sample Volume positionieren, Nulllinie einstellen, Messbereich einstellen, Messungen vornehmen.
5. Farbdoppler/Sample Volume einstellen und positionieren, Messbereich einstellen, Farbsignale interpretieren.
6. Dokumentieren von Untersuchungsbefunden

Untersuchungstechniken

1. Lagerung der Patient*innen
2. Untersucherposition und Schallkopf-Handhabung
3. Aufsuchen der Schallfenster am Thorax
4. Einstellung der Standard-Schnittebenen (2D)
5. Funktionsmessung des LV im M-Mode
6. Farbdopplersonographie der Pulmonalarterie
7. Messung der Flussgeschwindigkeit in der Pulmonalarterie

Bitte in DRUCKSCHRIFT ausfüllen und per Post/Fax/Scan senden an:

Frau Talke Theisen – Geschäftsstelle DGPK
Grafenberger Allee 100, 40237 Düsseldorf
Tel.-Nr.: 0211 602-6655 – Fax-Nr.: 0211 602-6656
E-Mail: theisen@dgpk.org

Bitte überweisen Sie die Kursgebühr von 250 € erst nach Erhalt der Rechnung auf das folgende Konto:

Akademie für Fort- und Weiterbildung der DGPK
Stadtparkasse Düsseldorf
IBAN: DE57 3005 0110 1004 4409 78, BIC: DUSSEDDXXX

Ihre Anmeldung wird erst nach Eingang der Zahlung verbindlich. Ihre Rechnung erhalten Sie zusammen mit Ihrem individuellen Kursprogramm per E-mail.

Ich melde mich für das **Modul 2 – Praktisches Training am Echokardiographiegerät im Kurs „Funktionelle Echokardiographie für Neonatolog*innen“** an:

Nachname

Vorname

Titel

Straße

PLZ/Ort

Telefon

Fax

E-Mail (wichtig)

Ich möchte den Kurs gerne zusammen mit meiner Kolleg*in absolvieren:

Titel, Name

E-mail

Name (Druckschrift), Ort