

Ergänzend zum Grundkurs empfehlen die Veranstalter ein praktisches Training am Echokardiographiergerät. Die Akademie der DGPK bietet Praktikumsplätze nach Vereinbarung an. Die Gebühr für einen 9-Stunden-Kurs (aufgeteilt in 2 oder 3 Termine nach Absprache) beträgt 450 € für eine 1:1-Betreuung oder 250 € für eine 1:2-Betreuung durch einen erfahrenen Kinderkardiologen.

Bitte geben Sie möglichst schon bei der Anmeldung zum Grundkurs an, ob Sie einen Praktikumsplatz in Anspruch nehmen wollen.

Referenten:

Christoph Czernik

Klinik für Neonatologie,
Charité Berlin

Sven Dittrich

Kinderkardiologische Abteilung,
Universitätsklinikum Erlangen

Ulrike Herberg

Abteilung Kinderkardiologie,
Universitätsklinikum Bonn

Michael Hofbeck

Abteilung Kinderkardiologie,
Pulmologie und Intensivmedizin,
Universitätsklinikum Tübingen

Deniz Kececioglu

Praxis für Kinder- und Jugendkardiologie,
Dortmund

Funktionelle Echokardiographie für Neonatolog*innen

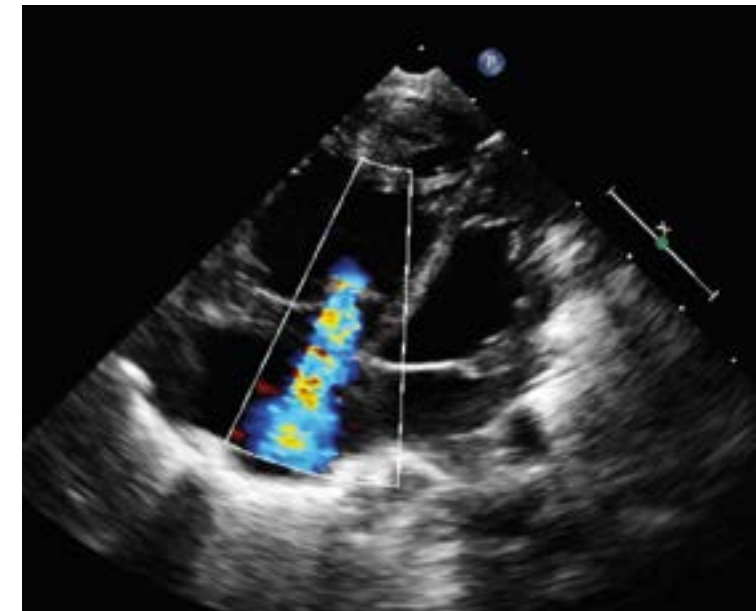
Modul 1 – Grundkurs Theorie



Akademie
Deutsche Gesellschaft für
Pädiatrische Kardiologie und
Angeborene Herzfehler e.V.



GESELLSCHAFT
FÜR NEONATOLOGIE
UND PÄDIATRISCHE
INTENSIVMEDIZIN



Bei Rückfragen steht Ihnen
die Akademie der DGPK zur Verfügung:
Tel. 0211 – 602 66 55



Deutsche Gesellschaft für
Pädiatrische Kardiologie und
Angeborene Herzfehler e.V.

Online interaktiv:
Samstag, 16. Oktober 2021
von 09:00–17:00 Uhr

Die DGPK bietet zusammen mit der GNPI aufbauend auf den Empfehlungen des gemeinsamen Konsensuspapiers (Herberg U et al., Empfehlungen zur funktionellen Echokardiographie Z Geburtsh Neonatol 2020) einen Grundkurs für den Kompetenzerwerb „Funktionelle Echokardiographie“, wie er in der Musterweiterbildungsordnung der Deutschen Ärztekammer für die Schwerpunktbezeichnung Neonatologie verlangt wird.

Die funktionelle Echokardiographie ist eine orientierende Untersuchung des Herzens und der Gefäße durch einen Arzt ohne kinder-kardiologische Weiterbildung, die die Kriterien einer vollständigen standardisierten Echokardiographie nicht erfüllt.

Bei Verdacht auf einen Herzfehler oder Anomalien der herznahen Gefäße muss eine echokardiographische Untersuchung durch einen Kinderkardiologen zeitnah durchgeführt werden. Eine funktionelle Echokardiographie ist in diesem Fall nicht ausreichend.

Die funktionelle Echokardiographie soll vor allem zur Beurteilung von folgenden Fragestellungen eingesetzt werden:

- der Herzfunktion, des Volumenstatus
- des Nachweises und der Relevanz eines PDA bei Frühgeborenen
- einer pulmonalen Hypertension
- einer abnormen kardiovaskulären Adaptation
- eines Perikardergusses

DGPK und GNPI empfehlen für den Kompetenzerwerb in der Schwerpunktweiterbildung Neonatologie neben der Kursteilnahme die selbstständige supervidierte Durchführung von 150 Echokardiographien, überwiegend in der Neonatologie incl. von 40 Fällen mit pathologischem Befund.

Samstag, 16. Oktober 2021

09:00 Uhr	Einleitung und Moderation Sven Dittrich
09:15 Uhr	Technische und anatomische Grundlagen der Echokardiographie und Standardschnittebenen
10:15 Uhr	Quizfragen Deniz Kececioglu
10:20 Uhr	Der normale Untersuchungsablauf, Messungen im M-Mode, 2D-Bild und der Doppler-Echokardiographie. Normwerte
11:10 Uhr	Quizfragen Ulrike Herberg
11:15 Uhr	Pause
11:30 Uhr	Normale und gestörte neonatale Adaptation. Das hypotone Neugeborene. Beurteilung von Volumenstatus und Herz-Kreislauffunktion
12:00 Uhr	Quizfragen Christoph Czernik
12:05 Uhr	Der Ductus arteriosus bei Früh- und Neugeborenen
12:35 Uhr	Quizfragen Christoph Czernik
12:40 Uhr	Das Notfallecho
13:10 Uhr	Quizfragen Ulrike Herberg
13:15 Uhr	Mittagspause
14:00 Uhr	Das zyanotische Neugeborene bei pulmonaler Hypertonie (PPHN)
14:30 Uhr	Quizfragen Christoph Czernik
14:35 Uhr	Vitien mit ductusabhängiger Lungenperfusion (Pulmonalatresie, Trikuspidalatresie u.a.)
15:05 Uhr	Quizfragen Michael Hofbeck
15:10 Uhr	Vitien mit ductusabhängiger Systemperfusion (kritische Aortenisthmusstenose, HLHS u.a.)
15:40 Uhr	Quizfragen Ulrike Herberg
15:45 Uhr	weitere Vitien mit Relevanz im Neonatalalter (TGA, TAC, TOF, AVSD, SVT u.a.)
16:15 Uhr	Quizfragen Deniz Kececioglu
16:20 Uhr	Abschlussrunde und Verabschiedung Sven Dittrich

Bitte in DRUCKSCHRIFT ausfüllen und per Post/Fax/Scan senden an:

Frau Talke Theisen – Geschäftsstelle DGPK
Grafenberger Allee 100, 40237 Düsseldorf
Tel.-Nr.: 0211 602-6655 – Fax-Nr.: 0211 602-6656
E-Mail: theisen@dgpk.org

Bitte überweisen Sie die Kursgebühr von 100€ erst nach Erhalt der Rechnung auf das folgende Konto:

Akademie für Fort- und Weiterbildung der DGPK
Stadtparkasse Düsseldorf
IBAN: DE57 3005 0110 1004 4409 78, BIC: DUSSEDDXXX

Ihre Anmeldung wird erst nach Eingang der Zahlung verbindlich. Die Zugangsdaten erhalten Sie auf per E-mail rechtzeitig vor Kursbeginn.

Ich melde mich für das **Modul 1 – Grundkurs Theorie** des Grundkurses „**Funktionelle Echokardiographie für Neonatolog*innen**“ am 16.10.2021 an:

Nachname

Vorname

Titel

Straße

PLZ/Ort

Telefon

Fax

E-Mail (wichtig)

- Ich habe Interesse an einem praktischen Trainingskurs am Echokardiographiegerät. Meine neonatologische Schwerpunktweiterbildung absolviere ich gerade im Krankenhaus.

Klinik/Ort

Name (Druckschrift), Ort

Funktionelle Echokardiographie für Neonatolog*innen

Modul 2 – Praktisches Training am Echokardiographiegerät

Egal ob Sie noch nie einen Echokardiographiegeräte-schallkopf in der Hand gehabt haben oder ob Sie ihre praktischen Fertigkeiten mit der Echokardiographie verbessern wollen: Mit erfahrener Anleitung lernt man besser und schneller. Die Idee zu einem dezentralen Kursangebot in Form lokaler Tutorials wurde – natürlich – in der Corona-Pandemie geboren.

Im Tutorial sollen Sie lernen die im theoretischen Grundkurs (Modul 1) vorgestellten Techniken anzuwenden. Mit ihrem Tutor vereinbaren Sie 2–3 Termine in einem zeitlichen Umfang von insgesamt 9 Stunden um bei – je nach lokaler Gegebenheit – Patienten und/oder Probanden mit verschiedenen Schallköpfen die Einstellung des Herzens in den verschiedenen Schallfenstern und die Anwendung verschiedener Untersuchungsmodalitäten für die funktionelle Echokardiographie zu üben.

Das Tutorial soll Sie in die Lage versetzen, an Ihrem Arbeitsplatz selbständig mit der echokardiographischen Untersuchung beginnen zu können. Für einen ausreichenden Kompetenzerwerb empfehlen die DGPK und GNPI einen Untersuchungsumfang von mindestens 150 selbst durchgeführten Echokardiographien. Die Organisation dezentraler Tutorials ist auch für die Akademie Neuland. Mit ihrer Anmeldung erfasst die Akademie ihr Interesse und wird sich bemühen einen geeigneten Praktikumsplatz zu organisieren.

Für die Tutoren, Patienten und Probanden sowie für die technische Ausstattung tritt die Akademie als Veranstalter auf und übernimmt so u.a. haftungsrechtliche Verantwortung. Die Anmeldung zum Kurs wird erst verbindlich, wenn ein Praktikumsplatz bereitsteht und dann die Kursgebühr überwiesen wurde.

Bitte in DRUCKSCHRIFT ausfüllen und per Post/Fax/Scan senden an:

Frau Talke Theisen – Geschäftsstelle DGPK
Grafenberger Allee 100, 40237 Düsseldorf
Tel.-Nr.: 0211 602-6655 – Fax-Nr.: 0211 602-6656
E-Mail: theisen@dgpk.org

Ich melde mich für das **Modul 2 – Praktisches Training am Echokardiographiegerät** im Kurs „**Funktionelle Echokardiographie für Neonatolog*innen**“ an.

- Ich möchte eine 1:1 Betreuung (450 Euro)
- Ich möchte eine 1:2 Betreuung (250 Euro)
- zusammen mit

Nachname

Vorname

Ort

E-Mail

- Ich kenne noch keinen weiteren Kursinteressenten

Nachname

Vorname

Titel

Straße

PLZ/Ort

E-Mail

Name (Druckschrift), Ort

**Bei Rückfragen steht Ihnen
die Akademie der DGPK zur Verfügung:**
Tel. 0211 – 602 66 55
E-mail: kontakt@dgpk.de